

炭焼やきとり一番 長岡天神駅前店 - 長岡京市

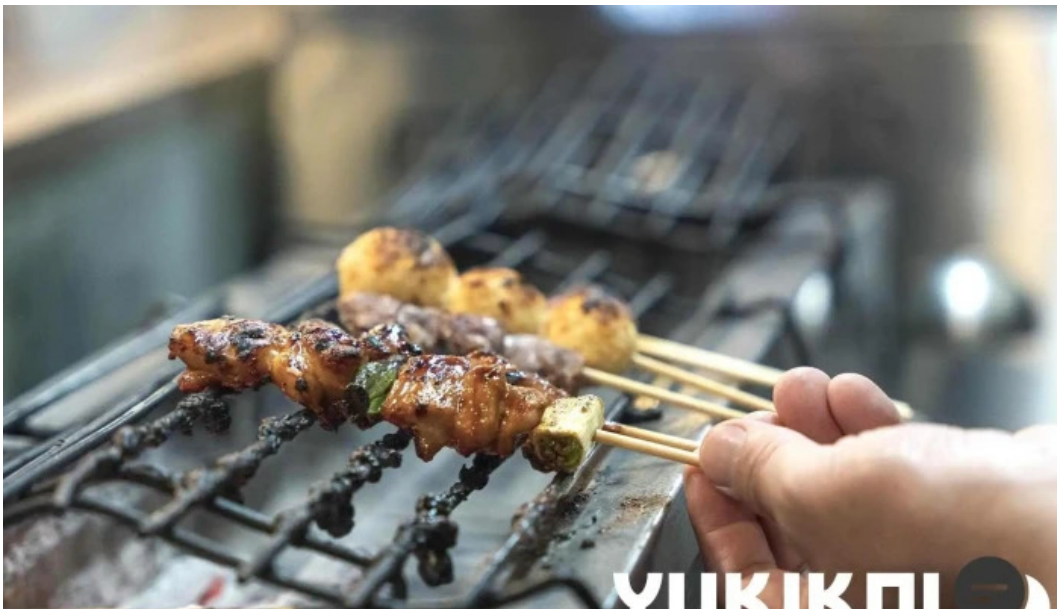
長岡京市

I'm not a robot 

公開日: 22/12/24	ヒット数: 666
コメント: 3	コメントを見る
投票数: 60	スコア: 3.5

https://www.yukikoi.jp/焼き鳥店/長岡京市/炭焼やきとり一番-長岡天神駅前店-長岡京市_3700.p

hp



長岡京市

炭焼やきとり一番 長岡天神駅前店 - 長岡京市

焼き鳥店 炭焼やきとり一番 長岡天神駅前店の魅力

焼き鳥店 炭焼やきとり一番

長岡天神駅前店は、長岡京市に位置する居心地が良いカジュアルなレストランです。ここでは、美味しい焼き鳥を楽しむことができるだけでなく、さまざまなサービスが提供されています。

バリアフリー対応の設備

この店舗は車椅子対応の入り口や駐車場を完備しており、バリアフリーに配慮した設計になっています。さらに、車椅子対応の座席も用意されているため、すべてのお客様が安心して食事を楽しむことができます。

多様な客層とサービスオプション

炭焼やきとり一番では、グループでの利用にも最適です。カジュアルな雰囲気の中で、友人や家族と気軽にディナーを楽しめます。また、予約可で、混雑を避けることができるのも嬉しいポイントです。クレジットカードや楽天ペイなど、さまざまな決済方法に対応しています。

メニューと飲み物の選択肢

この焼き鳥店では、豊富なデザートメニューも揃えており、食事の後には甘いひとときを楽しむことができます。また、ビールやワインなどのアルコール類も取り揃えており、料理と一緒に楽しむことができます。テイクアウトや宅配サービスも提供しているため、自宅での食事にも便利です。

トイレとジェンダーフリーの設備

また、ジェンダーフリーのトイレを完備しており、すべてのお客様が快適に過ごせるよう配慮されています。トイレも清潔に保たれているため、安心して利用できます。

まとめ

焼き鳥店 炭焼やきとり一番

長岡天神駅前店は、居心地の良い雰囲気です。美味しい焼き鳥を楽しむことができるお店です。バリアフリー対応や多様なサービスオプションにより、さまざまなお客様に満足いただけることでしょうか。ぜひ訪れてみてはいかがでしょうか。

当店の住所は次の通りです:

開田1丁目2-5, 617-0826 長岡京市, 京都府 - 日本 (JP)

連絡ライン この **焼き鳥店** は **+8175-952-4194**

WhatsApp を送信したい場合は、次の番号に送信できます: **+8175-952-4194**

営業時間は次の通りです:

日 営業時間

月曜日 18時00分～0時00分

火曜日

18時00分～0時00分

水曜日

18時00分～0時00分

木曜日

18時00分～0時00分

金曜日

18時00分～0時00分

土曜日

18時00分～0時00分

日曜日

18時00分～1時00分

>ウェブサイトは [炭焼やきとり一番 長岡天神駅前店](#)

修正が必要な場合、詳細に関して、適切でないと感じる場合、このポータルについて、ご協力のほど。できるだけ早く対応します。事前に、感謝します。

画像



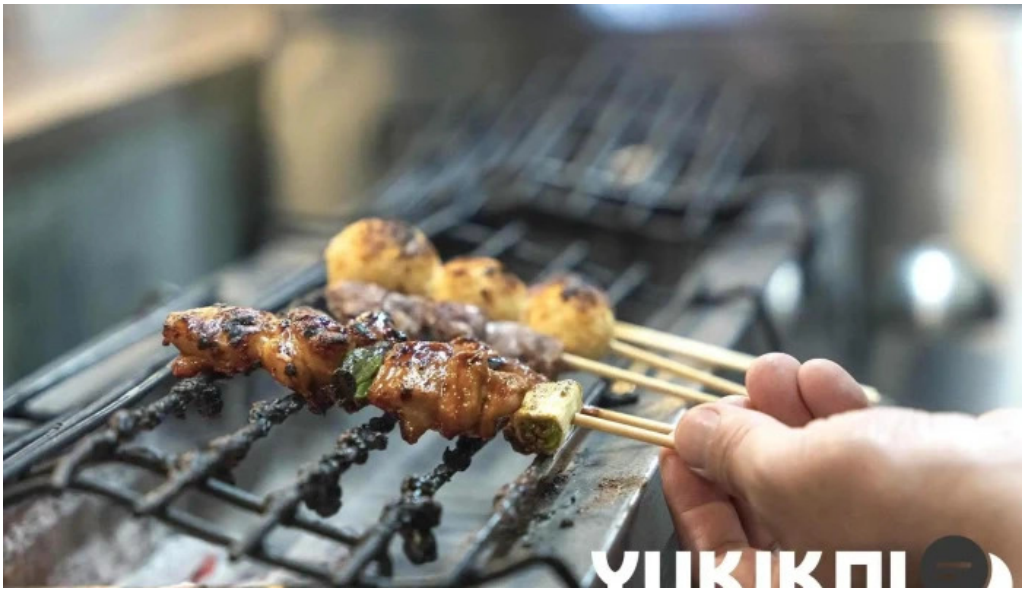
炭焼やきとり一番 長岡天神駅前店 雰囲気



炭焼やきとり一番 長岡天神駅前店 長岡京市



炭焼やきとり一番 長岡天神駅前店 近く



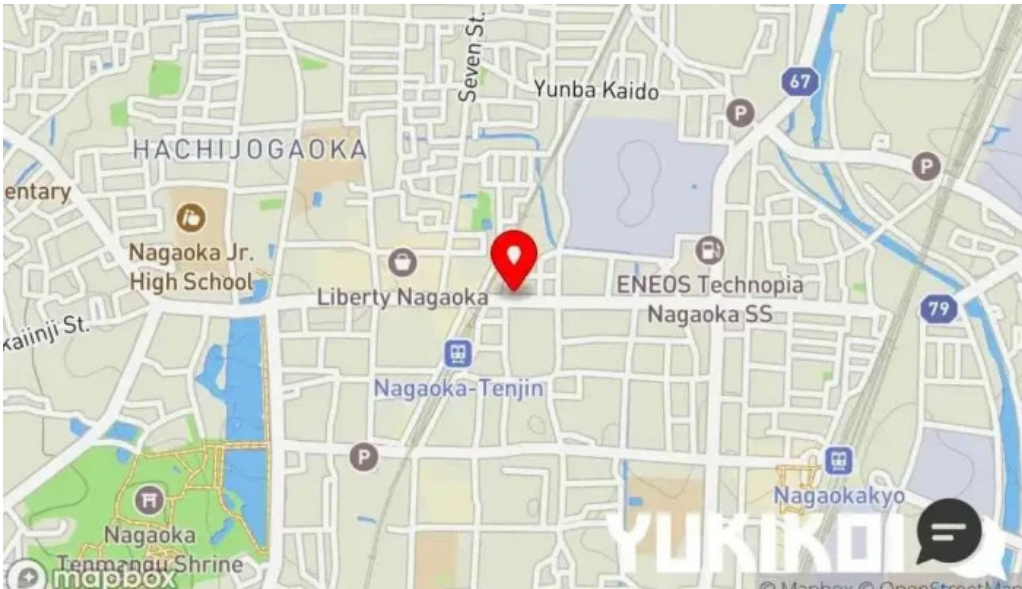
炭焼やきとり一番 長岡天神駅前店 焼き鳥



炭焼やきとり一番 長岡天神駅前店 料理飲み物



炭焼やきとり一番 長岡天神駅前店 所在地



炭焼やきとり一番 長岡天神駅前店 地図



炭焼やきとり一番 長岡天神駅前店 動画



炭焼やきとり一番 長岡天神駅前店 割引



炭焼やきとり一番 長岡天神駅前店 住所



炭焼やきとり一番 長岡天神駅前店 サテ



炭焼やきとり一番 長岡天神駅前店 ウェブサイト



炭焼やきとり一番 長岡天神駅前店 どこ



炭焼やきとり一番 長岡天神駅前店 instagram

タグ

設備, 居心地が良い, 食事, クレジットカード, グループ, プラン, カジュアル, 客層, 車椅子対応の入り口, テイクアウト, 車椅子対応の駐車場, ジェンダーフリーのトイレ, デザート, バリアフリー

関連コンテンツ

-
- 4.7 * キッチンカフェ ウロコ - 網走市

 - 3.6 * (有) ランチサービス 39丸岡店 - 坂井市

 - 4.5 * 野菜とお酒 ブラッスリー レイファーム - 長岡京市

 - 4.8 * world kitchen Mare - 網走市

 - 4.7 * あみさい 網彩 - 網走市

 - 4.4 * 寿し吉 - 福井市

 - 4.4 * 焼肉 旨い牛 枚方 - 枚方市

 - 4.4 * 港の食堂kan - 大田市

 - 3.7 * 真御膳そば・ラーメン「蔵乃麺」 網走店 - 網走市

 - 4.3 * 手打ちそば千蓼庵 - 邑南町

コメント

望 太田

07-01-25 17:11

お手頃な焼き鳥ですね！

花鈴 村木

23-12-24 19:25

初めての焼き鳥店に行ったのは、2月15日の18時半でした。4人で楽しく飲んだり食べたりできるカジュアルなお店で、とても良かったです！スタッフの方々も愛想が良く、「いらっしゃいませ」と迎えてくれましたし、帰る際には笑顔で「ありがとうございました」とお見送りしてくれました。素敵な時間を過ごせましたね！

彩夏 久保

22-12-24 04:13

とても美味しかったです！

カテゴリー

うどん屋
うなぎ料理店
お好み焼き店
かつ丼屋
かに料理店
しゃぶしゃぶレストラン
すき焼き/しゃぶしゃぶ店
たこ焼き屋
とんかつ店
もんじゃ焼き屋
アジア多国籍料理店
イタリア料理店
インド料理店
オーガニック レストラン
カフェテリア
カフェ・喫茶
カレー店
クレープ店
コーヒーショップ・喫茶店
シーフード・海鮮料理店
スイーツ店
ステーキハウス
テイクアウト
テイクアウト寿司店
ハンバーガー店
バー
バー&グリル

ビストロ
ピザ店
ファミリーレストラン
ファーストフード店
フィリピン料理店
フランス料理店
ベジタリアン料理店
ベーカリー
ホテル
ホルモン焼肉店
モダン居酒屋レストラン
ヨーロッパ料理店
ラーメン屋
レストラン
中華料理店
京都風日本料理店
会席・懐石料理店
創作料理店
台湾料理店
和菓子屋
和食店
回転寿司店
土産物店
天ぷら店
宅配/出前
宅配ピザ
定食屋
寿司店
居酒屋
弁当製造業者
料亭
日本式洋食レストラン
水パイプバー
洋食レストラン
海鮮丼専門店
焙煎コーヒー店
焼き鳥店
焼肉店
牛丼屋
純和食店
蕎麦店
豆腐料理店

輕食店
郷土料理店
鉄板焼き店
韓国料理店
魚市場
魚料理店
鮮魚店
鶏料理店