

鮨やまし田 - 網走市

網走市

I'm not a robot



| | |
|---------------|-----------|
| 公開日: 09/12/24 | ヒット数: 775 |
| コメント: 1 | コメントを見る |
| 投票数: 84 | スコア: 4.6 |

https://www.yukikoi.jp/寿司店/網走市/鮨やまし田-網走市_400.php



網走市

鮨やまし田 - 網走市

鮨やまし田の魅力

網走市

北海道に位置する****鮨やまし田****は、特別なディナー体験を提供する寿司店です。このお店は、上質な寿司を楽しむだけでなく、すべてのお客様が快適に過ごせるよう配慮されています。

バリアフリーの設備

鮨やまし田では、****車椅子対応の座席****や****車椅子対応のトイレ****が完備され

ており、バリアフリー環境を整えています。さらに、**車椅子対応の入り口**もあり、すべてのお客様に居心地の良い空間を提供しています。

多彩なサービスとプラン

この寿司店では、**予約可**のサービスがあり、事前に席を確保できます。また、**宅配**や**ケータリング**のオプションもあり、特別なイベントにも対応可能です。食事の際には、**アルコール**や**ビール**、さらに厳選された**ワイン**をご用意しており、食事をより一層引き立てます。

便利な決済方法

鮭やまし田では、**NFC モバイル決済**や**クレジットカード**、**デビットカード**など、さまざまな**決済方法**に対応しています。これにより、スムーズにお支払いができる点も魅力の一つです。

快適な環境とサービス

店内は、落ち着いた雰囲気です。居心地が良く、リラックスして食事を楽しむことができます。**Wi-Fi**も完備されているため、仕事やプライベートでの利用も便利です。鮭やまし田での特別なディナーをぜひ体験してみてください。

店舗は以下の住所にあります：

南3条西2丁目5-1 第3ツカサビル1F, 093-0013 網走市, 北海道 - 日本 (JP)

連絡先の電話番号 適切な 寿司店 は +81152-67-7398

ワッツアップ を送信したい場合は、次の番号に送信できます: +81152-67-7398

サービス時間は次の通りです：

日 営業時間

月曜日 18時00分～23時00分

火曜日

18時00分～23時00分

水曜日

18時00分～23時00分

木曜日

18時00分～23時00分

金曜日

18時00分～23時00分

土曜日

18時00分～23時00分

日曜日

定休日

>ウェブサイトは [鮭やまし田](#)

もし必要であれば、要素に関して、適切でないと感じる場合、このページについて、ご連絡ください。迅速に対応します。事前に、ありがとうございます。

画像



鮭やまし田 網走市



Qi yamashiTian sutori tobiyu to 360 biyu



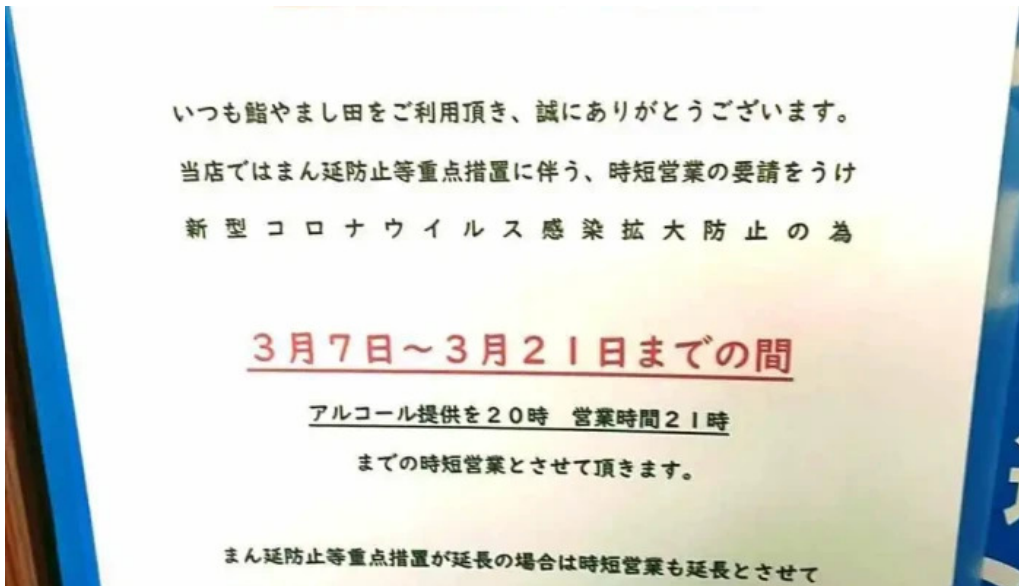
Qi yamashiTian subete



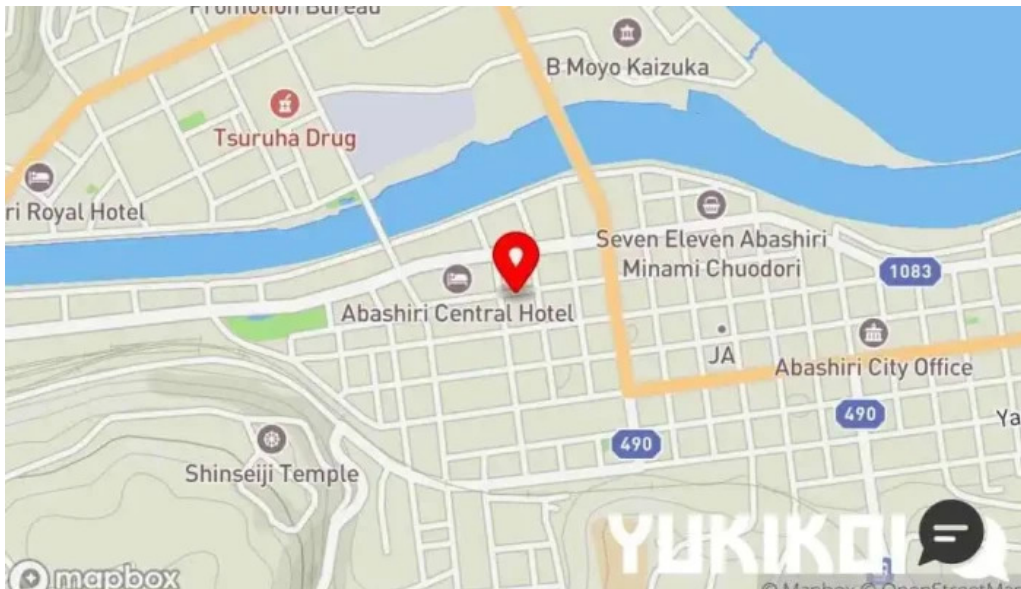
Qi yamashiTian shi hu do



Qi yamashiTian o na Ti Gong



Qi yamashiTian meniyu



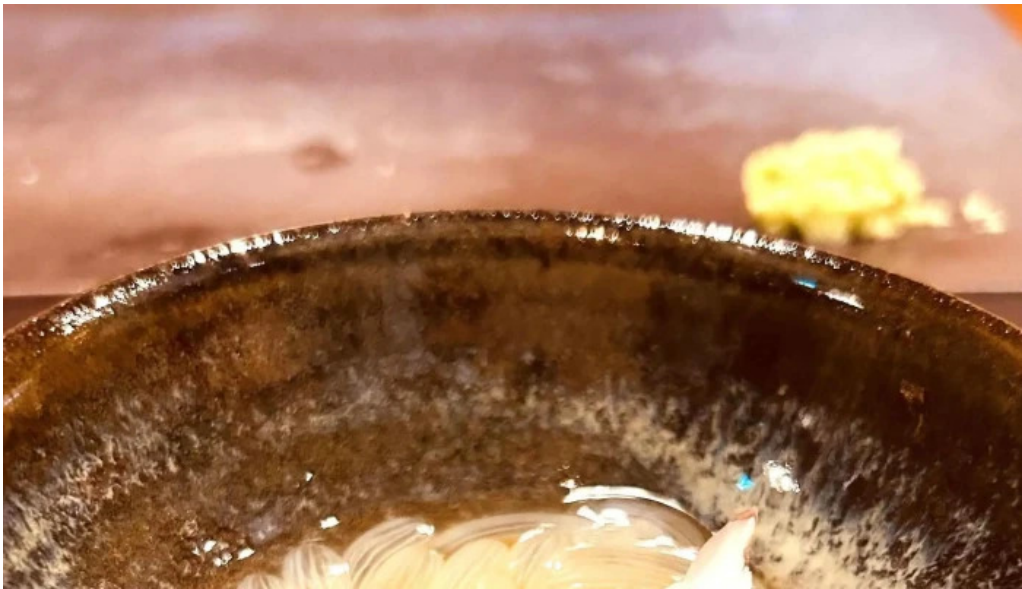
Qi yamashiTian mapa



Qi yamashiTian comentario 4



Qi yamashiTian comentario 3



Qi yamashiTian comentario 2



Qi yamashiTian comentario 1



Qi yamashiTian Zui Xin



Qi yamashiTian Shou Si



Qi yamashiTian Ri Ben Jiu



Qi yamashiTian Liao Li Yin miWu



Qi yamashiTian Fen Wei Qi



Qi yamashiTian Dong Hua

タグ

車椅子対応の座席, クレジットカード, wi-fi, 設備, 予約可, トイレ, ディナー, ワイン, プラン, 宅配, ビール, 車椅子対応のトイレ, nfc モバイル決済, サービス

関連コンテンツ

4.6 * 和食処 ゆずり (禅) - 網走市

4.4 * アルカディア - 網走市

3.3 * 食べ処・飲み処 治(はる) - 網走市

4.0 * 鮭ダイニング 月 - 網走市

4.0 * 家かふえ たんぽぽ - 網走市

4.2 * フロンティア - 網走市

4.0 * カフェ グラスルーツ - 網走市

3.8 * リンデン - 網走市

4.0 * 焼き肉の達人 網走店 - 網走市

4.9 * 焼肉 割烹 澄寛 - 網走市

コメント

カウンターが7席だけで、品書きはなくておまかせコースのみの寿司店ですね。20品ほどで¥15,000かかります。出てきたお寿司は、定番のものから珍しいものまで、とても美味しかったです。

カテゴリー

| |
|-------------|
| とんかつ店 |
| イタリア料理店 |
| カフェテリア |
| カフェ・喫茶 |
| シーフード・海鮮料理店 |
| ステーキハウス |
| ハンバーガー店 |
| ファミリーレストラン |
| ホテル |
| ラーメン屋 |
| レストラン |
| 中華料理店 |
| 和食店 |
| 回転寿司店 |
| 定食屋 |
| 寿司店 |
| 居酒屋 |
| 日本式洋食レストラン |
| 焼き鳥店 |
| 焼肉店 |
| 牛丼屋 |
| 蕎麦店 |
| 魚市場 |
| 鶏料理店 |