

## 柿の葉すし とらせ 長谷寺参道店 - 桜井市

桜井市

I'm not a robot



公開日: 03/02/25	ヒット数: 814
コメント: 1	コメントを見る
投票数: 81	スコア: 4.5

[https://www.yukikoi.jp/寿司店/桜井市/柿の葉すし-とらせ-長谷寺参道店-桜井市\\_8700.php](https://www.yukikoi.jp/寿司店/桜井市/柿の葉すし-とらせ-長谷寺参道店-桜井市_8700.php)



桜井市

## 柿の葉すし とらせ 長谷寺参道店 - 桜井市

### 寿司店 柿の葉すし とらせ 長谷寺参道店の紹介

寿司店「柿の葉すし とらせ 長谷寺参道店」は、奈良県桜井市に位置する魅力的な飲食店です。このお店は、訪れる人々に特別な雰囲気を提供しています。

### 居心地の良い空間

店内は居心地が良く、カジュアルな雰囲気が漂っています。友人や家族との食事に最適な場所です。テーブルや座席の配置も工夫されており、リラックスし

てお食事を楽しむことができます。

## 豊富な食事オプション

### 「柿の葉すし

とらせ」では、新鮮な素材を活かした多彩な料理が楽しめます。特に、ランチメニューは充実しており、テイクアウトや宅配サービスも行っているため、自宅で美味しい寿司を味わうことも可能です。

## 便利な設備とサービス

この寿司店では、トイレなどの設備が整っており、バリアフリーにも対応しています。車椅子対応の入り口や座席、さらに車椅子対応の駐車場も完備されていますので、誰でも安心して訪れることができます。

## 快適なイートイン体験

イートインの際は、スタッフの丁寧なサービスも魅力の一つです。お客様のニーズに応じた柔軟なサービスを提供しており、特別な食事体験をお楽しみいただけます。ぜひ「柿の葉すし とらせ 長谷寺参道店」で、心温まるひとときを過ごしてください。

こちらでお待ちしています:

初瀬 7 5 1 - 2, 633-0112 桜井市, 奈良県 - 日本 (JP)

連絡ライン 前述の 寿司店 は [+81744-47-8288](tel:+81744-47-8288)

ワッツアップ を送信したい場合は、次の番号に送信できます: [+81744-47-8288](tel:+81744-47-8288)

サービス時間は次の通りです:

## 日 営業時間

月曜日 10時00分～17時00分

火曜日

10時00分～17時00分

水曜日

10時00分～17時00分

木曜日

10時00分～17時00分

金曜日

10時00分～17時00分

土曜日

10時00分～17時00分

日曜日

10時00分～17時00分

ウェブサイトは [柿の葉すし とらせ 長谷寺参道店](#)

もし必要であれば、要素に関して、正しくないと思う場合、このページについて、ご協力のほど。すぐに対応します。先に、ご協力に感謝します。

## 画像



柿の葉すし とらせ 長谷寺参道店 雰囲気



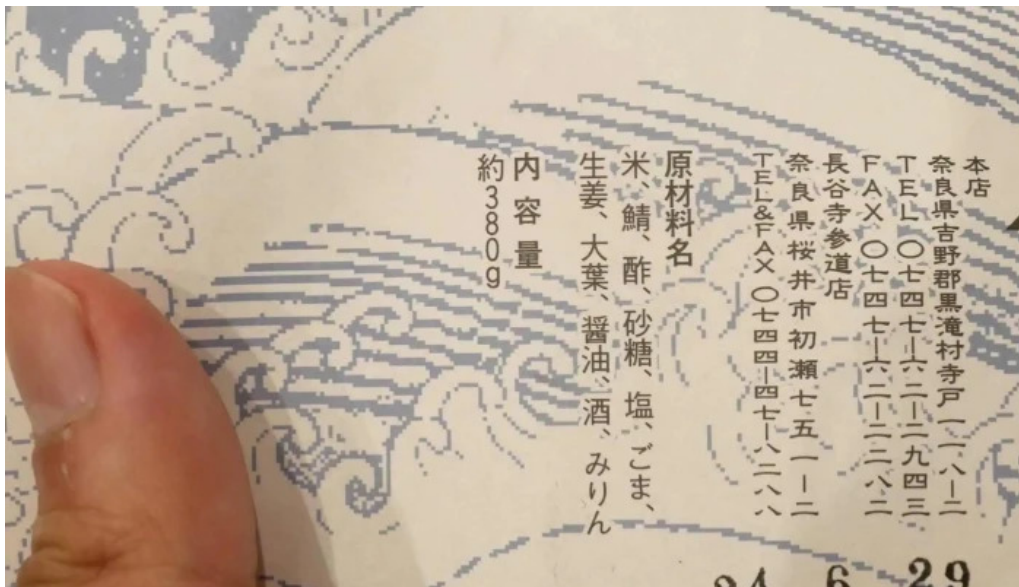
柿の葉すし とらせ 長谷寺参道店 近く



柿の葉すし とらせ 長谷寺参道店 豆腐



柿の葉すし とらせ 長谷寺参道店 桜井市



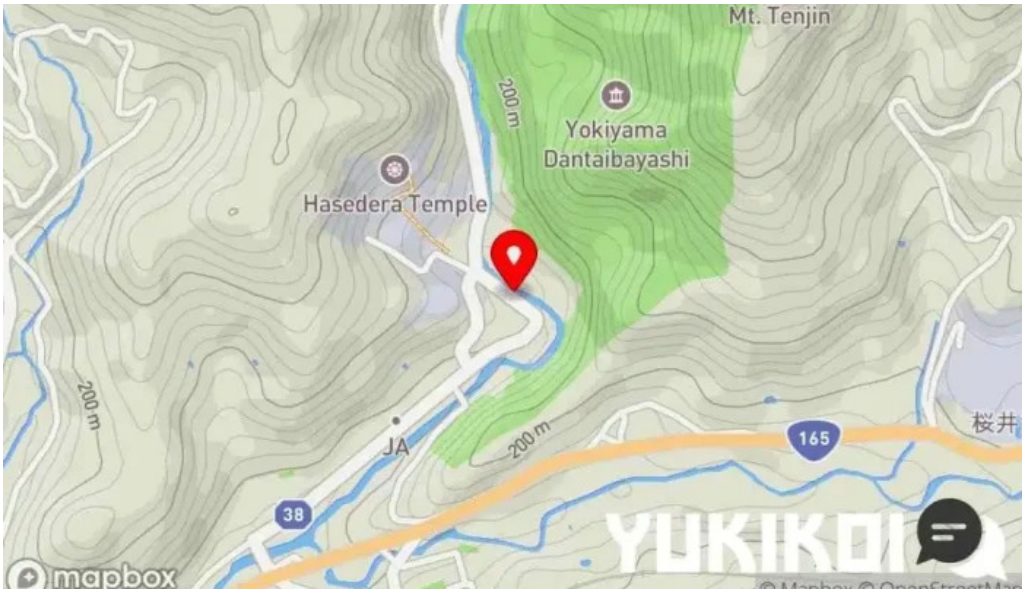
柿の葉すし とらせ 長谷寺参道店 料金



柿の葉すし とらせ 長谷寺参道店 料理飲み物



柿の葉すし とらせ 長谷寺参道店 寿司



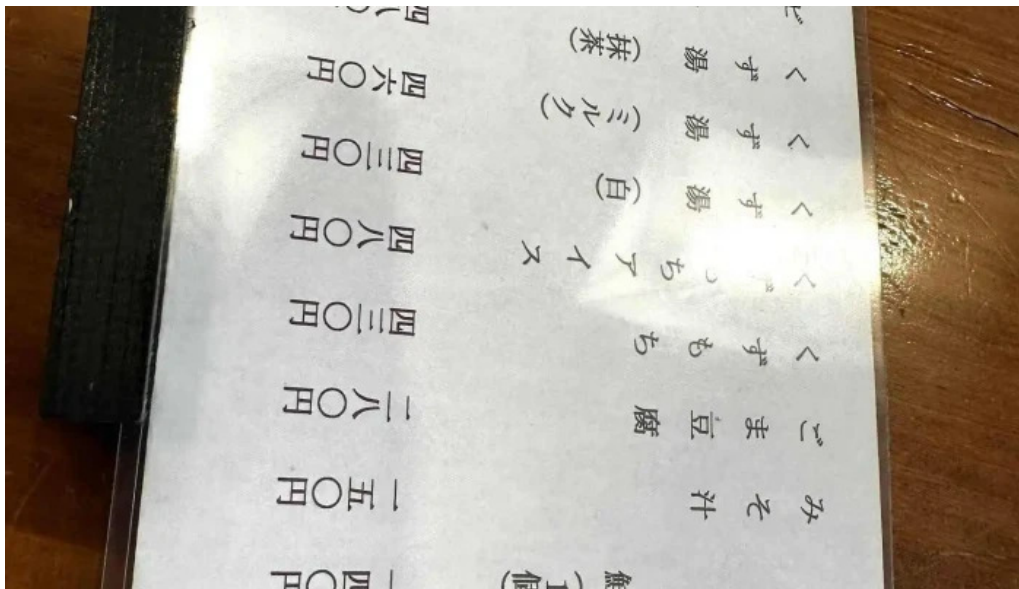
柿の葉すし とらせ 長谷寺参道店 地図



柿の葉すし とらせ 長谷寺参道店 営業時間



柿の葉すし とらせ 長谷寺参道店 動画



柿の葉すし とらせ 長谷寺参道店 メニュー



柿の葉すし とらせ 長谷寺参道店 サバ





柿の葉すし とらせ 長谷寺参道店 エリア



柿の葉すし とらせ 長谷寺参道店 ウェブサイト



柿の葉すし とらせ 長谷寺参道店 どこ

## タグ

設備, イートイン, 食事, テイクアウト, 居心地が良い, サービス オプション, 車椅子対応の座席, 車椅子対応の入り口, ランチ, トイレ, 宅配, バリアフリー, 雰囲気, カジュアル

## 関連コンテンツ

---

**4.1 \*** 桜井市 - 桜井市

---

**5.0 \*** 桜井 - 桜井市

---

**4.2 \*** カフェ&テイクアウト  
タウザント【桜井/三輪】～おしゃれなスイーツ～ - 桜井市

---

**4.4 \*** 栄寿司 - 桜井市

---

**4.3 \*** 山辺の道 花もり - 桜井市

---

**4.1 \*** 桜庵 - 桜井市

---

**3.9 \*** 吉野館 - 桜井市

---

**4.2 \*** 三輪の里 池側 - 桜井市

---

**4.8 \*** Bruno's Pizza (ブルーノズピザ) - 桜井市

---

**4.0 \*** カフェレストラン奈良さくらの郷 - 桜井市

## コメント

柿の葉ずし

とらせ、長谷寺参道店は、本当に素晴らしいお店ですよ！新鮮なネタと丁寧な手仕事を感じられて、最高の寿司体験ができます。ぜひ訪れてみてくださいね。

## カテゴリー

うどん屋
うなぎ料理店
おでん店
おばんざい料理店
お好み焼き店
かつ丼屋
かに料理店
しゃぶしゃぶレストラン
すき焼き/しゃぶしゃぶ店
たこ焼き屋
とんかつ店
ふぐ料理店
もんじゃ焼き屋
アジア多国籍料理店
イタリア料理店
インドネシア料理店
インド料理店
オイスターバー レストラン
オーガニック レストラン
カフェテリア
カフェ・喫茶
カレー店
クレープ店
ケバブショップ
コーヒーショップ・喫茶店
ショッピング モール
シーフード・海鮮料理店
スイーツ店
ステーキハウス
スペイン料理店
タイ料理店
チキンショップ
テイクアウト
テイクアウト寿司店

ハラル対応インド料理レストラン
ハンバーガー店
バー
バーベキュー店
バー&グリル
ビアホール
ビジネスホテル
ビストロ
ビュッフェ レストラン
ピザ店
ファミリー レストラン
ファースト フード店
フィリピン料理店
フランス料理店
フレンチステーキハウス
ブラジル料理店
ベジタリアン料理店
ベトナム料理店
ベーカリー
ホテル
ホルモン焼肉店
マトン焼き肉店
モダン居酒屋レストラン
モロッコ料理店
ヨーロッパ料理店
ラーメン屋
リゾートホテル
レストラン
中華料理店
串揚げ、串カツ店
京都風日本料理店
会席・懐石料理店
創作料理店
台湾料理店
和菓子屋
和食店
四川料理店
回転寿司店
土産物店
地ビール レストラン
地中海料理店
天ぷら店

宅配/出前
宅配ピザ
定食屋
寿司店
居酒屋
広東料理店
弁当製造業者
料亭
旅館
日本式洋食レストラン
水パイプバー
洋食レストラン
海鮮丼専門店
焙煎コーヒー店
焼き鳥店
焼肉店
牛丼屋
米販売店
純和食店
肉料理店
蕎麦店
製造元
豆腐料理店
軽食店
郷土料理店
醸造所
鉄板焼き店
韓国料理店
飲茶・点心店
魚市場
魚料理店
鮮魚店
鶏料理店
麺類専門店