

麵麓 menroku - 枚方市

枚方市

I'm not a robot
 

公開日: 04/01/25	ヒット数: 6288
コメント: 0	コメントを見る
投票数: 786	スコア: 4

https://www.yukikoi.jp/ラーメン屋/枚方市/麵麓-menroku-枚方市_5900.php



枚方市

麵麓 menroku - 枚方市

枚方市のラーメン屋「麵麓」について

大阪府枚方市に位置するラーメン屋「麵麓」は、居心地が良いカジュアルな雰囲気魅力です。このお店は、バリアフリー対応で、車椅子のお客様にも安心してご利用いただけます。ここでは、車椅子対応の入り口や車椅子対応の座席も完備されていますので、どなたでも楽に食事を楽しむことができます。

設備とサービス

「麵麓」では、無料駐車場を提供しています。車椅子対応の駐車場も整備されているため、アクセスが非常に便利です。また、現金のみの決済方法となっており、あらかじめご注意ください。

食事の選択肢

ランチやディナーには、豊富なメニューを用意しており、テイクアウトや宅配サービスも利用可能です。ビールやアルコールも取り揃えているため、食事と共にお楽しみいただけます。

居心地の良い雰囲気

店内は居心地が良く、友人や家族との食事に最適な場所です。予約可能なプランもあり、特別な日やイベントにも対応しています。トイレもバリアフリー設計となっており、さらに快適なサービスオプションを提供しています。

まとめ

枚方市の「麵麓」は、全てのお客様に優しいラーメン屋です。バリアフリーな設備と居心地の良い雰囲気が整っており、気軽に訪れることができます。ぜひ、食事を楽しみに来てください。

当店の所在地は次の通りです：

大峰元町1丁目6-30, 573-0146 枚方市, 大阪府 - 日本 (JP)

連絡ライン 該当する ラーメン屋 は [+8172-396-6749](tel:+8172-396-6749)

ワッツアップ を送信したい場合は、次の番号に送信できます：[+8172-396-6749](tel:+8172-396-6749)

営業時間は次の通りです：

日 営業時間

月曜日 11時00分～15時00分 17時30分～21時00分

火曜日

11時00分～15時00分 17時30分～21時00分

水曜日

11時00分～15時00分 17時30分～21時00分

木曜日

11時00分～15時00分 17時30分～21時00分

金曜日

11時00分～15時00分 17時30分～21時00分

土曜日

11時00分～15時00分 17時30分～21時00分

日曜日

11時00分～15時00分 17時30分～21時00分

>ウェブサイトは [麵麓 menroku](#)

もし必要であれば、情報に関して、適切でないと感じる場合、このウェブサイトについて、お知らせください。できるだけ早く対応します。あらかじめ、ありがとうございます。

画像



麵麓 menroku 雰囲気



麵麓 menroku 牛肉



麵麓 menroku 枚方市



麵麓 menroku 最新



麵麓 menroku 料理飲み物



麵麓 menroku 地図



麵麓 menroku 動画

346円 (税込380円)
255円 (税込280円)

並盛り 1080円
特製 1670円
大盛り +110円

煮干し・昆布・椎茸のみを使い、
丁寧に仕上げた特製煮干し出汁。
塩かえして仕上げたスープは、
あっさりしながらも煮干しの旨みが
しっかりと感じられます。

麵麓 menroku 写真



麵麓 menroku ラーメン

・ 麺大盛り	100円 (税込110円)
鴨つけそば	
・ 小 (100g+味玉付き)	982円 (税込1080円)
・ 並 (200g)	982円 (税込1080円)
・ 大 (300g)	1028円 (税込1130円)
・ 特 (400g)	1073円 (税込1180円)
特製鴨つけそば	
・ 小 (100g)	1437円 (税込1620円)
・ 並 (200g)	1519円 (税込1670円)
・ 大 (300g)	1536円 (税込1720円)

麵麓 menroku メニュー



麵麓 menroku スープ

大盛り	100円 (税込110円)	一品物
かけそば		・鴨ささみチャーシュー
(100g+味玉付き)	982円 (税込1080円)	・鴨手羽先の赤ワイン煮込
(200g)	982円 (税込1080円)	ご飯類
(300g)	1028円 (税込1130円)	鴨井
(400g)	1073円 (税込1180円)	・小 355円 (税込390円)
つけそば		・中 446円 (税込490円)
(100g)	1437円 (税込1620円)	・大 537円 (税込590円)
(200g)	1519円 (税込1670円)	ライス
(300g)	1536円 (税込1720円)	・小 155円 (税込170円)
(400g)	1610円 (税込1770円)	・中 200円 (税込220円)
		・大 246円 (税込270円)

「草に作っておりますので混雑時には、提供までお時間を頂戴する場合がございます。」

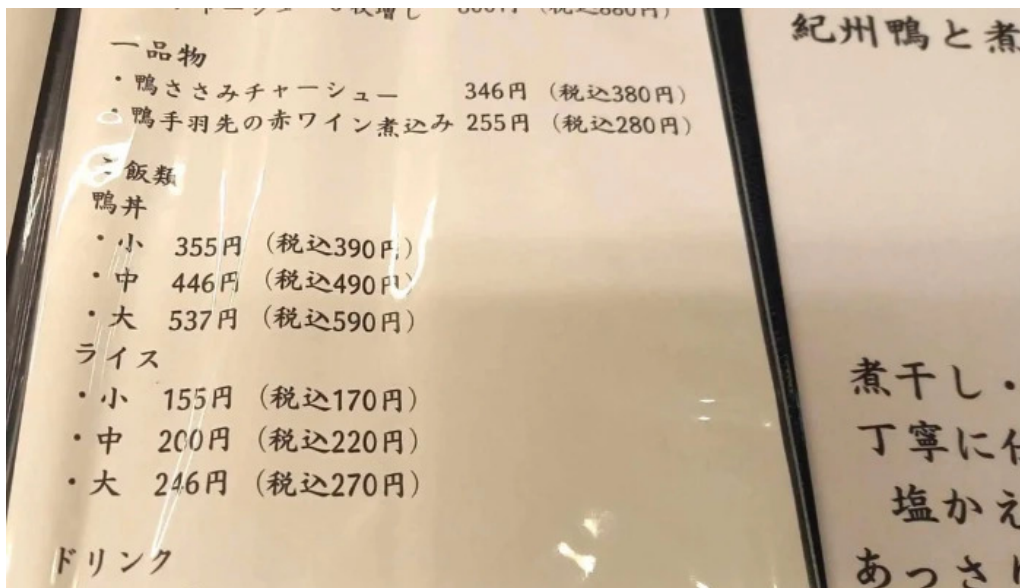
麵麓 menroku カタログ



麵麓 menroku オーナー提供



麵麓 menroku つけ麺



麵麓 menroku instagram

タグ

カジュアル, サービス, テイクアウト, 車椅子対応の駐車場, 食事, 車椅子対応の入り口, ランチ, ビール, プラン, 現金のみ, 無料駐車場, 設備, 居心地が良い, バリアフリー

関連コンテンツ

3.9 * 居酒屋 ぴっき - 志布志市

3.9 * すし蔵 浜田本店 - 浜田市

3.1 * 中華飯店九龍 - 坂井市

4.4 * ふくむら食堂 - 川本町

4.3 * Fukui French Aujus (福井フレンチオーギュ) - 福井市

4.3 * がしんたれ遊食処 - 浜田市

3.6 * 喜楽 - 江津市

4.1 * ふしみ亭 - 浜田市

4.0 * すっぽん処 温泉店 - 浜田市

4.2 * 中華料理 北京飯店 - 浜田市

カテゴリー

うどん屋
うなぎ料理店
お好み焼き店
かつ丼屋
かに料理店
しゃぶしゃぶレストラン
すき焼き/しゃぶしゃぶ店
たこ焼き屋
とんかつ店
もんじゃ焼き屋
アジア多国籍料理店
イタリア料理店
インド料理店
オーガニック レストラン
カフェテリア
カフェ・喫茶
カレー店
クレープ店
コーヒーショップ・喫茶店
シーフード・海鮮料理店
スイーツ店
ステーキハウス
テイクアウト
テイクアウト寿司店
ハンバーガー店
バー
バー&グリル
ビストロ
ピザ店

ファミリーレストラン
ファーストフード店
フィリピン料理店
フランス料理店
ベジタリアン料理店
ベーカリー
ホテル
ホルモン焼肉店
モダン居酒屋レストラン
ヨーロッパ料理店
ラーメン屋
レストラン
中華料理店
京都風日本料理店
会席・懐石料理店
創作料理店
台湾料理店
和菓子屋
和食店
回転寿司店
土産物店
天ぷら店
宅配/出前
宅配ピザ
定食屋
寿司店
居酒屋
弁当製造業者
料亭
日本式洋食レストラン
水パイプバー
洋食レストラン
海鮮丼専門店
焙煎コーヒー店
焼き鳥店
焼肉店
牛丼屋
純和食店
蕎麦店
豆腐料理店
軽食店
郷土料理店

鉄板焼き店
韓国料理店
魚市場
魚料理店
鮮魚店
鶏料理店