

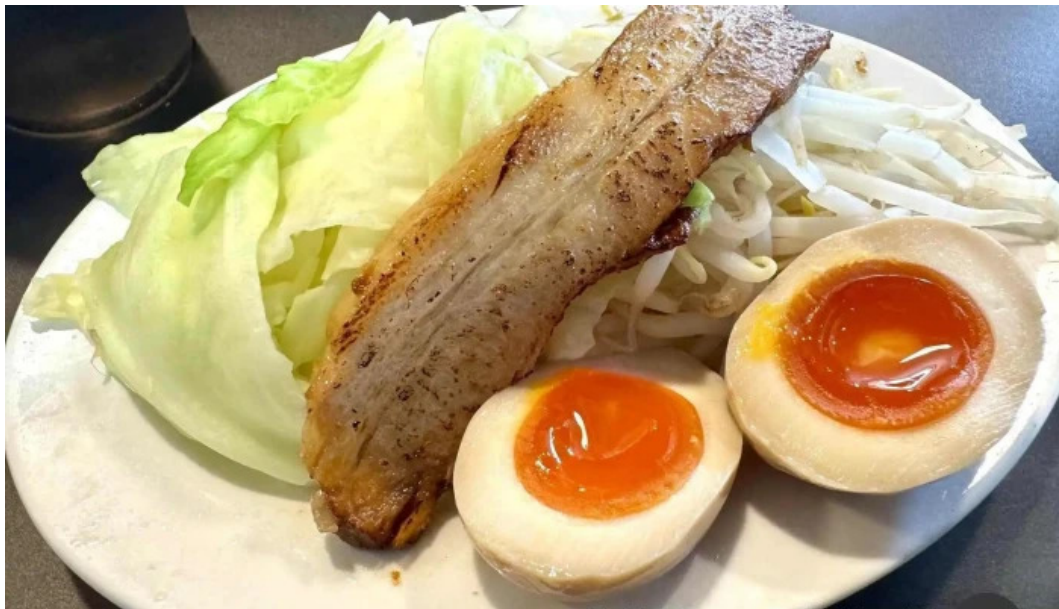
## ラーメン&つけ麺 白虎（御殿場本店） - 御殿場市

御殿場市



公開日: 19/01/25	ヒット数: 9655
コメント: 2	コメントを見る
投票数: 1205	スコア: 3.8

[https://www.yukikoi.jp/ラーメン屋/御殿場市/ラーメン-つけ麺-白虎（御殿場本店）-御殿場市\\_8000.php](https://www.yukikoi.jp/ラーメン屋/御殿場市/ラーメン-つけ麺-白虎（御殿場本店）-御殿場市_8000.php)



御殿場市

## ラーメン&つけ麺 白虎（御殿場本店） - 御殿場市

### ラーメン&つけ麺 白虎（御殿場本店）の魅力

#### ラーメン&つけ麺

白虎は、静岡県御殿場市に位置する人気のラーメン屋です。このお店は、カジュアルな雰囲気の中で、美味しい食事を楽しむことができます。

#### 家族連れにも優しいサービス

このラーメン屋では、\*\*子ども用の椅子\*\*が用意されているため、家族連れで

も安心して訪れることができます。また、\*\*バリアフリー\*\*の設備が整っており、\*\*車椅子対応の座席\*\*もあるため、すべてのお客様に配慮されています。

## 多様な決済方法

支払い方法も充実しています。現金以外にも、\*\*d払い\*\*や\*\*PayPay\*\*などの\*\*NFCモバイル決済\*\*が利用できるため、便利です。また、\*\*サービスオプション\*\*として、宅配も可能で、忙しい方にも嬉しい点です。

## 豊富なメニューとドリンク

メニューには、様々なラーメンやつけ麺が揃っています。ランチタイムやディナータイムに、友人や家族と一緒に楽しむことができます。さらに、ビールなどの\*\*アルコール\*\*も提供されており、大人の方も満足できます。

## グループやイベントにも最適

白虎は、\*\*座席があるお店\*\*として、\*\*グループ\*\*での訪問にも最適です。予約も可能なので、大人数での食事会やイベントにも対応しています。無料駐車場も完備されているため、車でのアクセスも便利です。

## 清潔な設備と快適なトイレ

食事時の快適さを考慮し、\*\*トイレ\*\*も清潔に保たれており、安心して利用できます。全体的に、ラーメン&つけ麺

白虎は、様々な客層に愛されるお店です。是非、訪れてみてはいかがでしょうか。

所在地はこちら:

萩原 4 4 - 2, 412-0042 御殿場市, 静岡県 - 日本 (JP)

連絡先の電話番号 適切な ラーメン屋 は +81550-88-1188

ワッツアップ を送信したい場合は、次の番号に送信できます: +81550-88-1188

以下のスケジュールで営業しています:

日 営業時間  
月 曜日

11時00分～21時00分

火曜日

11時00分～21時00分

水曜日

11時00分～21時00分

木曜日

11時00分～21時00分

金曜日

11時00分～21時00分

土曜日

11時00分～21時00分

日曜日

定休日

&gt;ウェブサイトは [ラーメン&つけ麺 白虎（御殿場本店）](#)

## Preguntas frecuentes sobre [ラーメン&つけ麺 白虎（御殿場本店）](#)

**ラーメンとは何ですか？**

ラーメンは、日本の人気のある麺料理で、スープに麺と具材が入っています。様々な種類や味があり、日本国内外で愛されています。

**ラーメンは体にいいですか？**

ラーメンは栄養価に乏しい傾向がありますが、時折食べることで健康に害はありません。バランスの取れた食事と適度な運動を心掛けると良いでしょう。

**ラーメンは日本発祥ですか？**

Sí, el ramen se considera una comida originaria de Japón.

もし必要であれば、詳細に関して、不正確と感じる場合、このサイトについて、お知らせください。迅速に対応します。先に、よろしく申し上げます。

**画像**



ラーメンつけ麺 白虎御殿場本店 餃子



ラーメンつけ麺 白虎御殿場本店 雰囲気



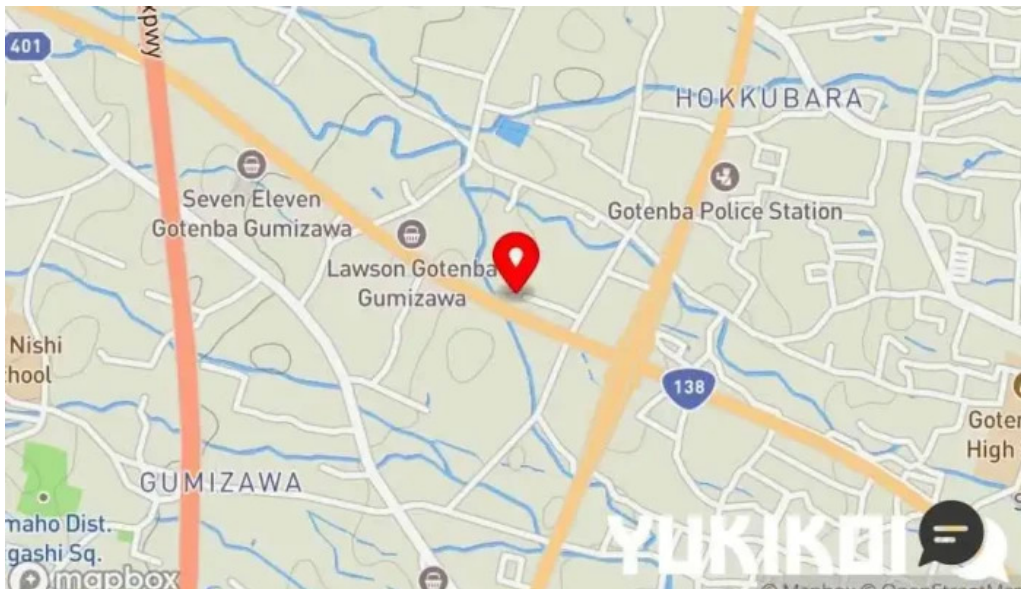
ラーメンつけ麺 白虎御殿場本店 最新



ラーメンつけ麺 白虎御殿場本店 料理飲み物



ラーメンつけ麺 白虎御殿場本店 御殿場市



ラーメンつけ麺 白虎御殿場本店 地図



ラーメンつけ麺 白虎御殿場本店 動画



ラーメンつけ麺 白虎御殿場本店 丼物



ラーメンつけ麺 白虎御殿場本店 ラーメン



ラーメンつけ麺 白虎御殿場本店 メニュー

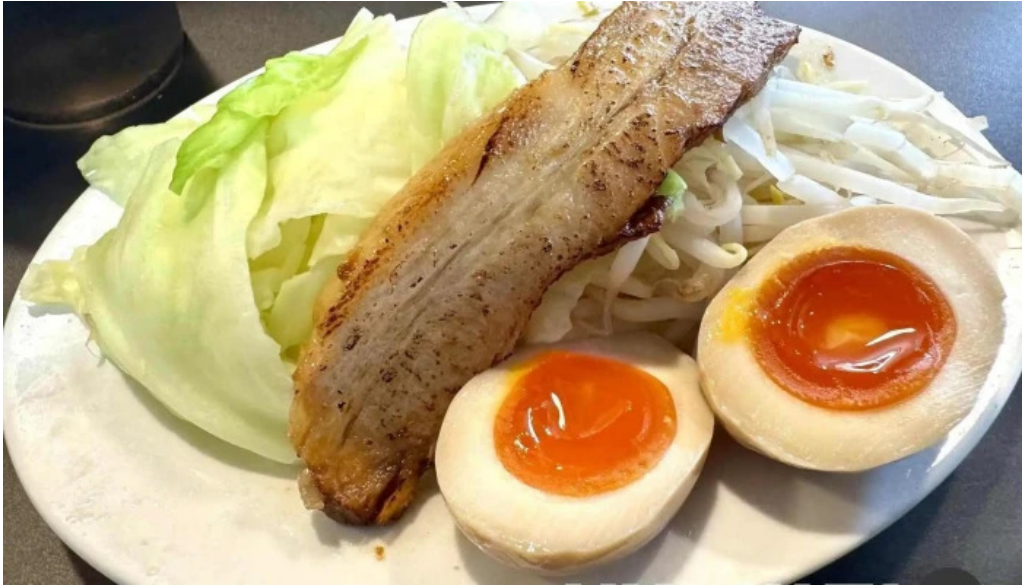




ラーメンつけ麺 白虎御殿場本店 カツ丼



ラーメンつけ麺 白虎御殿場本店 エリア



ラーメンつけ麺 白虎御殿場本店 ゆで卵



ラーメンつけ麺 白虎御殿場本店 つけ麺



ラーメンつけ麺 白虎御殿場本店 うどん



ラーメンつけ麺 白虎（御殿場本店） 御殿場市

## タグ

子供向き, paypay, 子供, 食事, イートイン, d払い, ビール, 宅配, カジュアル, 予約可, ディナー, 雰囲気, 子ども用の椅子, 決済方法

## 関連コンテンツ

---

4.3 \* ラーメン けいだ食堂 - 志布志市

---

3.0 \* ピザーラ 長岡京店 - 長岡京市

---

3.4 \* ほっともっと 串間西浜店 - 串間市

---

3.5 \* 和食さと 御殿場店 - 御殿場市

3.4 \* 和食さと 招提南店 - 枚方市

3.5 \* めしや食堂 京都久世 - 京都市

3.5 \* 和食さと 向日店 - 向日市

3.6 \* やよい軒 枚方店 - 枚方市

3.5 \* トマトアンドオニオン 三国イーザ店 - 坂井市

4.2 \* お魚のなかだ - 浜田市

## コメント

悠香 高島

20-01-25 06:42

醤油ラーメンとチャーシュー丼をいただきました！とても美味しかったです。

優芽 宮田

19-01-25 21:34

つけめん、最高ですね！あのつけだれの旨味と麺のコシがたまりません。特に寒い日にはぴったりの一品です。あなたはどこのラーメン屋でつけめんを食べるのが好きですか？

## カテゴリー

うどん屋
うなぎ料理店
お好み焼き店
かつ丼屋
かに料理店
しゃぶしゃぶレストラン
すき焼き/しゃぶしゃぶ店
たこ焼き屋
とんかつ店
ふぐ料理店
もんじゃ焼き屋
アジア多国籍料理店
イタリア料理店
インド料理店
オーガニック レストラン
カフェテリア
カフェ・喫茶
カレー店

クレープ店
ケバブショップ
コーヒーショップ・喫茶店
シーフード・海鮮料理店
スイーツ店
ステーキハウス
チキンショップ
テイクアウト
テイクアウト寿司店
ハラル対応インド料理レストラン
ハンバーガー店
バー
バー&グリル
ビジネスホテル
ビストロ
ピザ店
ファミリー レストラン
ファースト フード店
フィリピン料理店
フランス料理店
ブラジル料理店
ベジタリアン料理店
ベーカリー
ホテル
ホルモン焼肉店
モダン居酒屋レストラン
ヨーロッパ料理店
ラーメン屋
レストラン
中華料理店
串揚げ、串カツ店
京都風日本料理店
会席・懐石料理店
創作料理店
台湾料理店
和菓子屋
和食店
四川料理店
回転寿司店
土産物店
地ビール レストラン
天ぷら店

宅配/出前
宅配ピザ
定食屋
寿司店
居酒屋
弁当製造業者
料亭
日本式洋食レストラン
水パイプバー
洋食レストラン
海鮮丼専門店
焙煎コーヒー店
焼き鳥店
焼肉店
牛丼屋
米販売店
純和食店
肉料理店
蕎麦店
豆腐料理店
軽食店
郷土料理店
鉄板焼き店
韓国料理店
魚市場
魚料理店
鮮魚店
鶏料理店
麺類専門店