

## れすとらん 棕 - 京都市

京都市

I'm not a robot 

公開日: 09/01/25	ヒット数: 1630
コメント: 0	コメントを見る
投票数: 163	スコア: 4.2

[https://www.yukikoi.jp/ヨーロッパ料理店/京都市/れすとらん-棕-京都市\\_3750.php](https://www.yukikoi.jp/ヨーロッパ料理店/京都市/れすとらん-棕-京都市_3750.php)



京都市

## れすとらん 棕 - 京都市

### 京都市のヨーロッパ料理店 れすとらん 棕

京都府に位置する「れすとらん 棕」は、カジュアルな雰囲気の中で本格的なヨーロッパ料理を楽しむことができる人気のレストランです。ここでは、グループや家族連れにも最適な場所として、多様な客層に支持されています。

### バリアフリーの設備

このレストランは車椅子対応の入り口を備え、訪れる誰もが快適に過ごせるよう配慮されています。また、車椅子対応の駐車場や、無料駐車場も完備されているため、アクセスも非常に便利です。

## 子供向きのメニューと居心地の良さ

「れすとらん 棕」では、子供向きの食事プランが豊富ですので、小さなお子様をお連れの方でも安心して食事を楽しむことができます。居心地が良い空間は、家族や友人との楽しい時間を演出します。

## 多彩なサービスオプション

このレストランでは、テイクアウトや宅配サービスも行っており、忙しい方でも手軽にヨーロッパ料理を味わえます。また、イートインでの食事も提供しており、ランチから<strong>強</strong>ディナーまで、幅広い時間帯に利用できます。

## ドリンクメニューと雰囲気

ビールやアルコール類も揃っているため、お酒を楽しみたい方にも満足いただけます。コーヒーやブランチの選択肢も豊富で、リラックスした雰囲気の中で楽しむことができます。

## 予約とトイレの設備

「れすとらん 棕」では、事前に予約可能なオプションも設けており、大人数での利用にも対応しています。また、施設内にはトイレも完備されており、快適なダイニング体験を提供しています。ぜひ、一度「れすとらん 棕」を訪れて、その魅力を体験してみてください。

以下の住所で営業しています：

大原野上里南ノ町358-1, 610-1123 京都市, 京都府 - 日本 (JP)

連絡先の電話番号 適切なヨーロッパ料理店 は +8150-5493-3564  
ワッツアップを送信したい場合は、次の番号に送信できます:+8150-5493-3564

以下の時間帯で営業しています:

### 日 営業時間

月曜日 11時00分～14時30分 17時30分～21時00分

火曜日

11時00分～14時30分 17時30分～21時00分

水曜日

11時00分～14時30分 17時30分～21時00分

木曜日

11時00分～14時30分

金曜日

11時00分～14時30分

土曜日

11時00分～14時30分

日曜日

11時00分～14時30分 17時30分～21時00分

>ウェブサイトは [れすとらん 棕](#)

修正が必要な場合、詳細に関して、正しくないと思う場合、このページについて、お知らせください。すぐに対応します。事前に、ご協力に感謝します。

### 画像



れすとらん 棕 電話



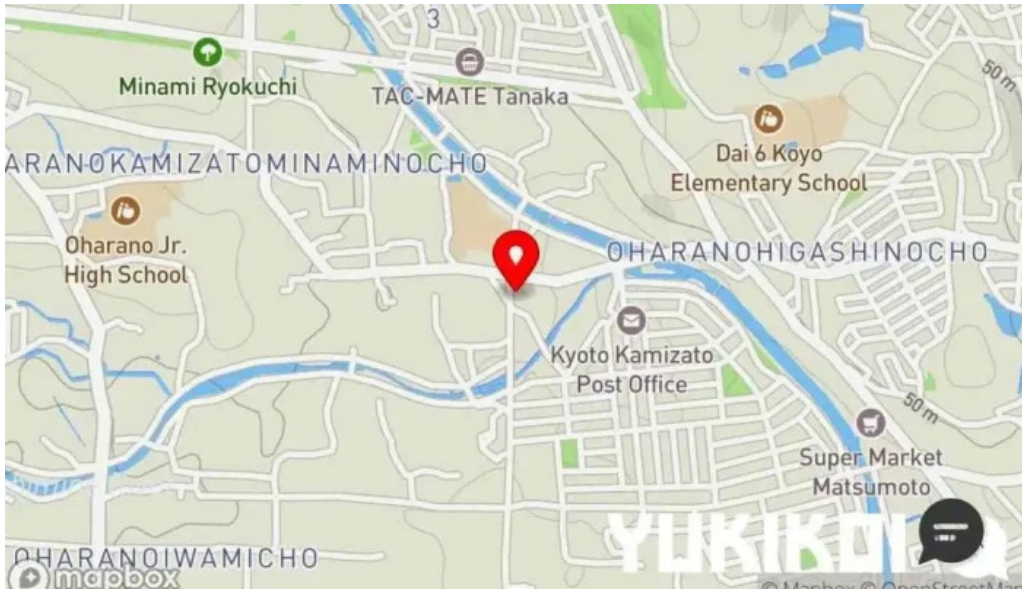
れすとらん 棕 雰囲気



れすとらん 棕 料金



れすとらん 棕 料理飲み物



れすとらん 棕 地図



れすとらん 棕 口コミ



れすとらん 棕 動画



れすとらん 棕 割引



れすとらん 棕 住所



れすとらん 棕 京都市



れすとらん 棕 メニュー





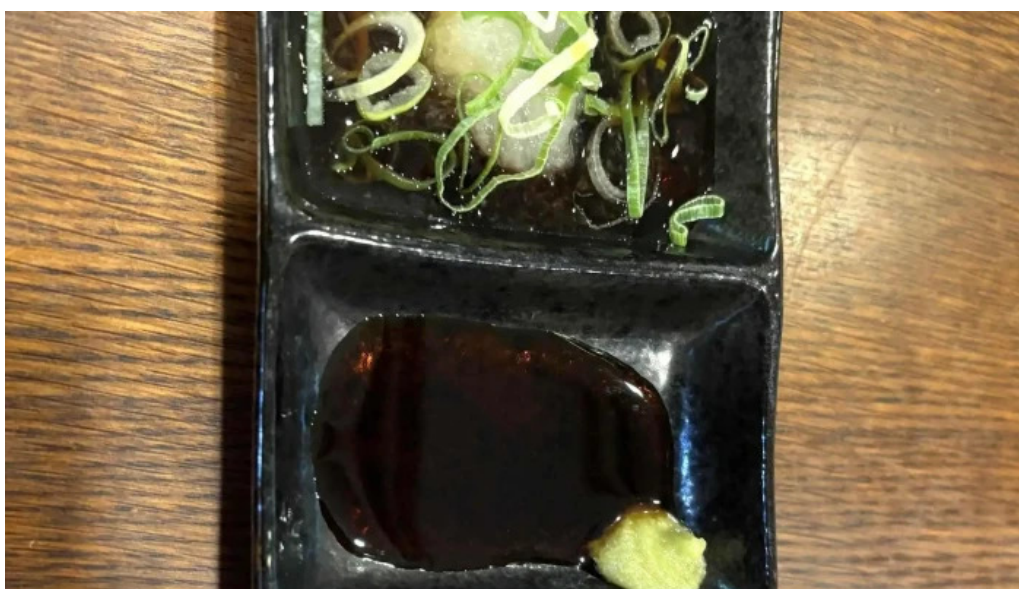
れすとらん 棕 ステーキ



れすとらん 棕 カタログ



れすとらん 棕 エリア



れすとらん 棕 どこ

## タグ

子供向き, 居心地が良い, プラン, 車椅子対応の駐車場, ランチ, カジュアル, 設備, 車椅子対応の入り口, 無料駐車場, グループ, テイクアウト, 客層, 子供, 食事

## 関連コンテンツ

---

**3.5 \*** めしや食堂 京都久世 - 京都市

---

**3.7 \*** ザめしや 京都伏見店 - 京都市

---

**3.9 \*** フォルクス 伏見下鳥羽店 - 京都市

---

**3.5 \*** ステーキ宮 京都伏見店 - 京都市

3.7 \* お好み焼・鉄板焼 きん太 赤池店 - 京都市

3.7 \* おばんざい 和 - 京都市

3.1 \* 中華飯店九龍 - 坂井市

3.9 \* 居酒屋 ぴっき - 志布志市

3.9 \* すし蔵 浜田本店 - 浜田市

4.0 \* 御食事処 若狭 - 日南市

## カテゴリー

うどん屋
うなぎ料理店
お好み焼き店
かつ丼屋
かに料理店
しゃぶしゃぶレストラン
すき焼き/しゃぶしゃぶ店
たこ焼き屋
とんかつ店
もんじゃ焼き屋
アジア多国籍料理店
イタリア料理店
インド料理店
オーガニック レストラン
カフェテリア
カフェ・喫茶
カレー店
クレープ店
コーヒーショップ・喫茶店
シーフード・海鮮料理店
スイーツ店
ステーキハウス
テイクアウト
テイクアウト寿司店
ハンバーガー店
バー
バー&グリル
ビストロ
ピザ店

ファミリーレストラン
ファーストフード店
フィリピン料理店
フランス料理店
ベジタリアン料理店
ベーカリー
ホテル
ホルモン焼肉店
モダン居酒屋レストラン
ヨーロッパ料理店
ラーメン屋
レストラン
中華料理店
京都風日本料理店
会席・懐石料理店
創作料理店
台湾料理店
和菓子屋
和食店
回転寿司店
土産物店
天ぷら店
宅配/出前
宅配ピザ
定食屋
寿司店
居酒屋
弁当製造業者
料亭
日本式洋食レストラン
水パイプバー
洋食レストラン
海鮮丼専門店
焙煎コーヒー店
焼き鳥店
焼肉店
牛丼屋
純和食店
蕎麦店
豆腐料理店
軽食店
郷土料理店

鉄板焼き店
韓国料理店
魚市場
魚料理店
鮮魚店
鶏料理店